



110062 MONRUPINO

SCALA 1:5000

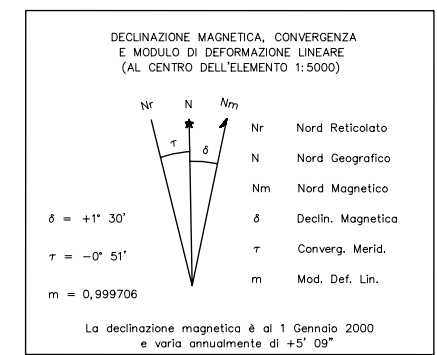


EQUIDISTANZA TRA LE CURVE DI LIVELLO METRI 5 (DEI CURVE A TRATTO METRI 1)
ALTIMETRIA ESPRESSA IN METRI E RIPORTATA AL LIVELLO MEDIO DEL MARE (BAROMETRICO DI GENOVA)
LE COORDINATE GEODASICHE SONO RIPORTATE AL SISTEMA E.D. 1950
LE COORDINATE PIANE SONO RIPORTATE AL SISTEMA NAZIONALE GAUSS-BOAGA

AGGIORNAMENTO GENERALE ANNO 2003

CONVERSIONE DELLE COORDINATE IN U.T.M. (WGS 84)

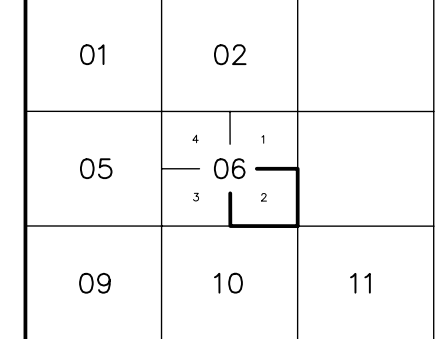
DA GAUSS - BOAGA		DA U.T.M. (E.D. 50)	
E	N	E	N
-2 020 006 m	-23 m	-69 m	-193 m



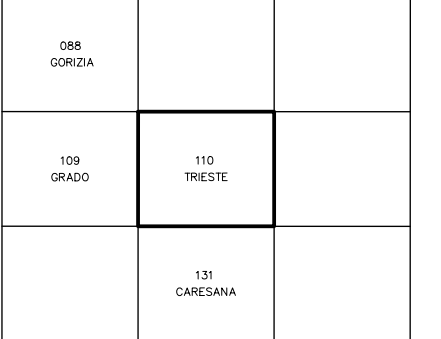
COORDINATE DEI VERTICI U.T.M.

VERTICE	E.D. 50		WGS 84	
	E	N	E	N
NO	465 969	5 064 299	425 900	5 064 106
NE	409 212	5 064 251	409 142	5 064 058
SO	405 927	5 061 522	405 858	5 061 328
SE	409 171	5 061 473	409 102	5 061 280

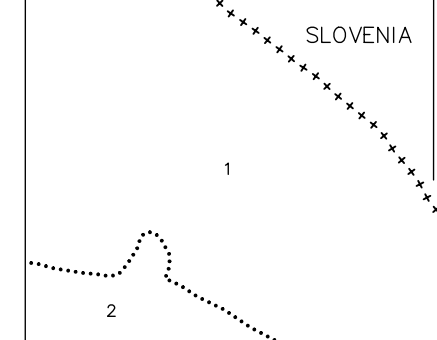
SITUAZIONE 10000 E 5000 C.T.R.



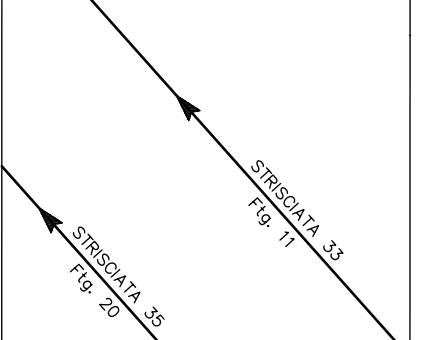
SITUAZIONE 50000 I.G.M.



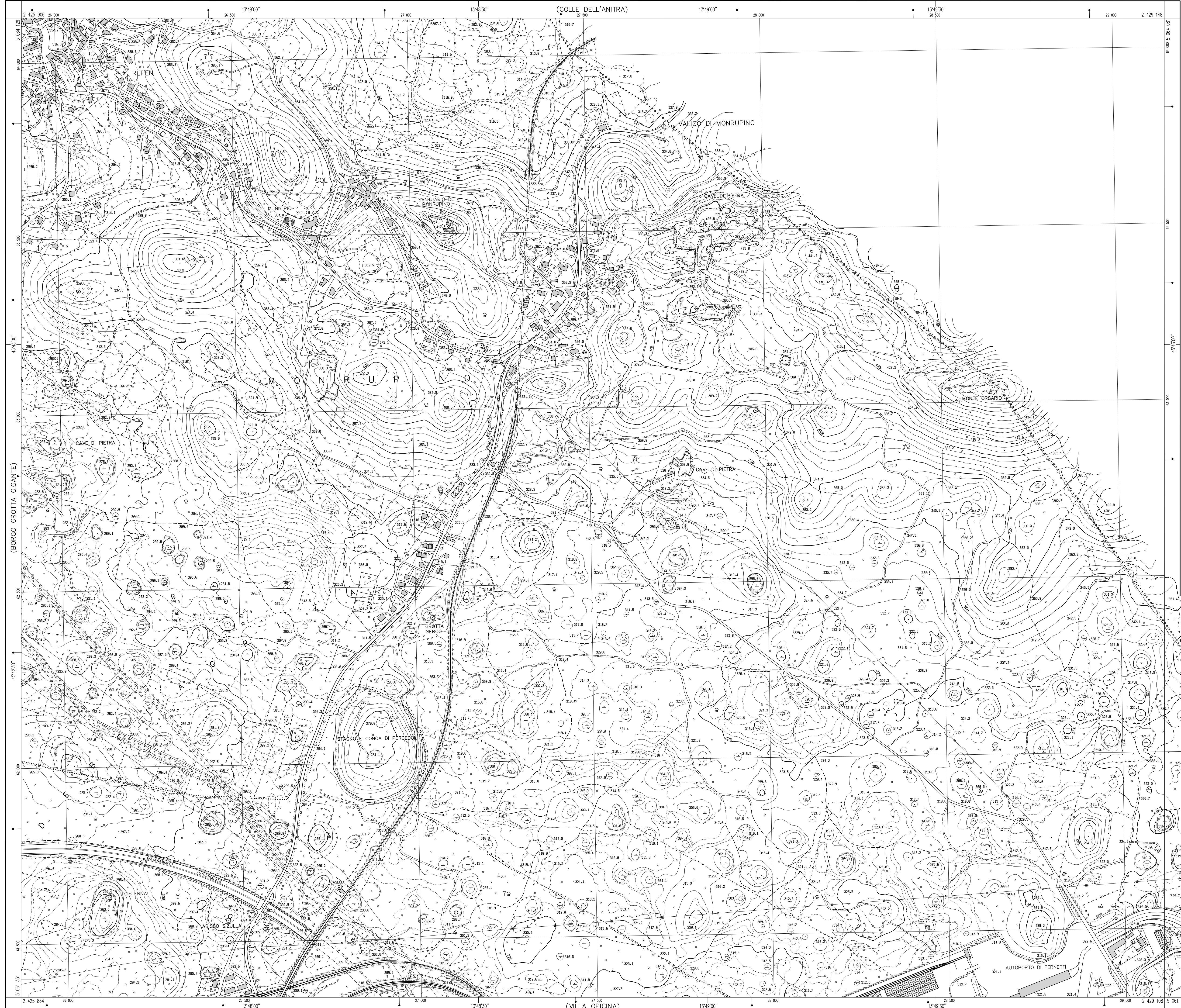
LIMITI AMMINISTRATIVI



COPERTURA DI FOTOGRAFIE AEREE



1 - MONRUPINO
2 - TRIESTE
Maggio 2003 - WILD RC30
Scala media dei fotogrammi 1:10000
Restituzione e disegno: anno 2004-2005



ESECUZIONE A.T.I. - Compagnia Generale Ripreseare S.p.A. - Parma
Benedetti Ito & C. s.n.c. - Firenze
DIREZIONE LAVORI Jacopo M. Ghidini
COLLAUDO Prof. L. Surace

1ª EDIZIONE 1990
2ª EDIZIONE 2003

FOGLIO 50000 I.G.M.: N. 110
SEZIONE: 110060 MONRUPINO
ELEMENTO: 110062 MONRUPINO