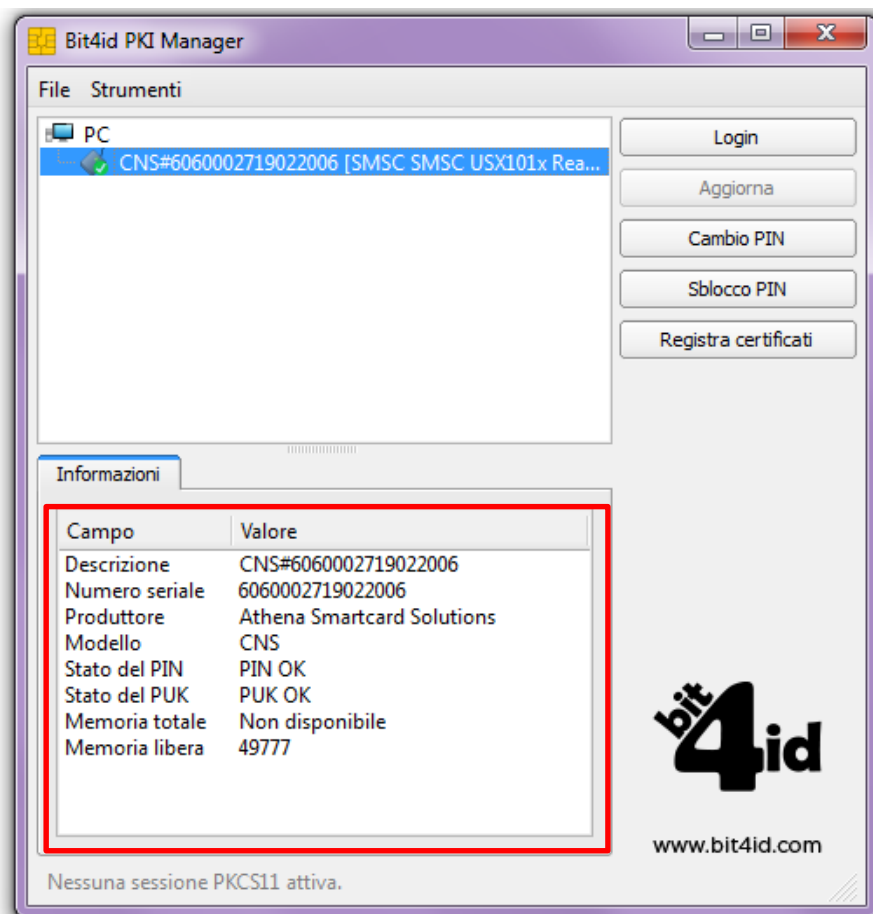


Manuale di utilizzo del PIN con il software Bit4id – PKI Manager

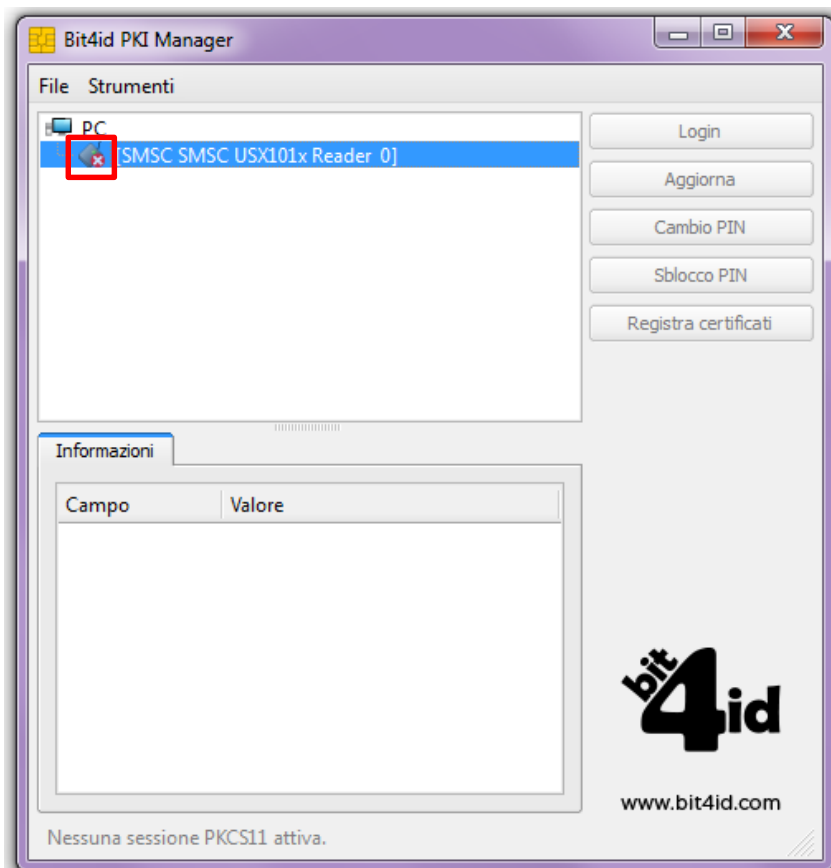
Manuale di utilizzo del PIN

Aprire il programma di gestione della carta **Bit4id - PKI Manager** (per l'installazione si rimanda allo specifico manuale) per verificare la corretta lettura della carta ed il corretto funzionamento del lettore.

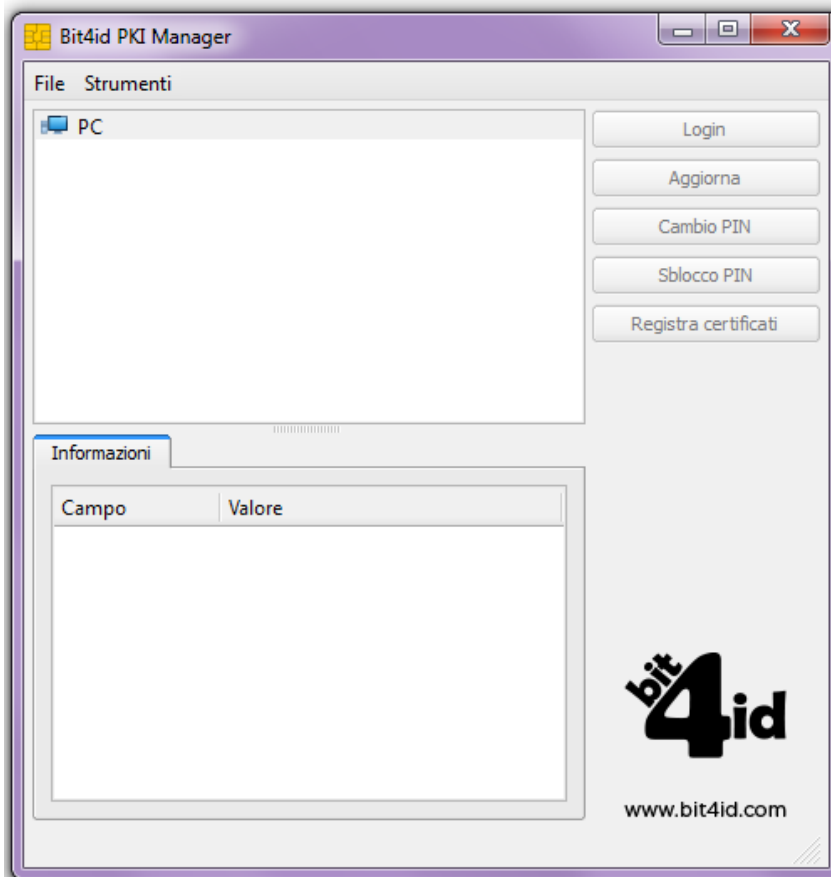
In questa finestra è possibile visualizzare alcune informazioni relative alla carta inserita nel lettore.



Se la carta non viene letta o non è stata inserita, la finestra sarà simile a questa:

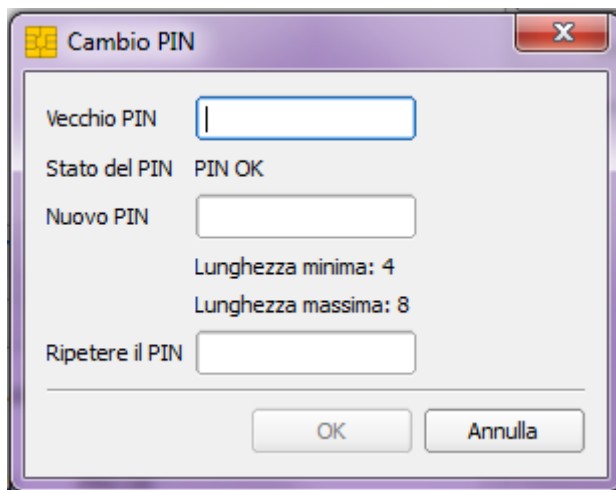


Se il lettore non è collegato correttamente, la finestra apparirà così:



Quando la carta è correttamente inserita e viene letta, a destra sono presenti le opzioni **Cambio PIN** e **Sblocco PIN**.

Il **Cambio PIN** permette di cambiare il PIN di autenticazione associato alla carta inserendo il vecchio PIN e poi il nuovo PIN e facendo click sul pulsante OK.

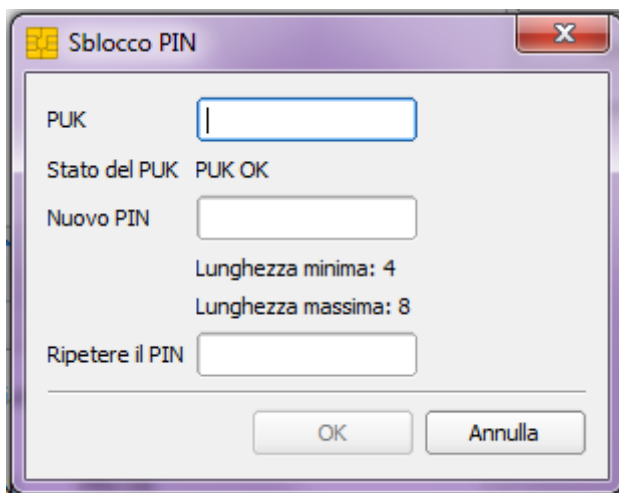


The image shows a dialog box titled "Cambio PIN" with a close button (X) in the top right corner. The dialog contains the following fields and labels:

- Vecchio PIN: A text input field with a cursor.
- Stato del PIN: PIN OK
- Nuovo PIN: A text input field.
- Lunghezza minima: 4
- Lunghezza massima: 8
- Ripetere il PIN: A text input field.

At the bottom of the dialog are two buttons: "OK" and "Annulla".

Lo **Sblocco PIN** è utile nel caso in cui venga superato il massimo numero di tentativi di inserimento del PIN (massimo 3). In tal caso bisogna inserire il PUK relativo alla carta bloccata e il nuovo PIN, dare conferma facendo click su OK.



The image shows a dialog box titled "Sblocco PIN" with a close button (X) in the top right corner. The dialog contains the following fields and labels:

- PUK: A text input field with a cursor.
- Stato del PUK: PUK OK
- Nuovo PIN: A text input field.
- Lunghezza minima: 4
- Lunghezza massima: 8
- Ripetere il PIN: A text input field.

At the bottom of the dialog are two buttons: "OK" and "Annulla".

Con l'opzione Registra certificati è possibile importare i certificati di ROOT CA nello store di Windows (NON è necessario utilizzare tale opzione).